



BASKETBALLVERBAND BADEN-WÜRTTEMBERG e.V.
U14 BBW-Pokal weiblich 2018

Durchführungsbestimmungen

Ergänzung zu den Durchführungsbestimmungen der BBW Meisterschaften der Altersklassen, U12 und U14:

Der Basketballverband Baden Württemberg e.V. weist alle teilnehmenden Vereine daraufhin, dass auf Beschluss des BBW-Jugendausschusses vom 18.02.2015 in Karlsruhe, vor Spielbeginn eine Begrüßung zwischen den beteiligten Mannschaften stattzufinden hat.

An dieser Begrüßung haben ALLE Spielerinnen und Spieler, SOWIE die beteiligten Trainer teilzunehmen. In welcher Form man den Spielpartner vor Spielbeginn begrüßt, bleibt den Mannschaften selbst überlassen (z.B. gemeinsamer Schlachtruf, Shake Hands, etc.).

Ziel ist es, einen respektvollen Umgang der Athleten und der weiteren Beteiligten untereinander und einen sportlich fairen Wettbewerb zu schaffen.

Die anwesenden BBW-Kommissare werden die Einhaltung dieser Vorgabe beobachten und unterstützen.

Karlsruhe, 18.02.2015

Gez. BBW- Jugendausschuss



BASKETBALLVERBAND BADEN-WÜRTTEMBERG e.V.
U14 BBW-Pokal weiblich 2018

Durchführungsbestimmungen

Der Meisterschaftswettkampf besteht aus 3 Teilen:

- a) Basketballturnier (jeder gegen jeden)
- b) Basketballspezifischer Test
- c) Athletiktest

Grundsätzliches:

- a) Eine Mannschaft besteht aus 12 Spielerinnen, die an allen Wettbewerben teilnehmen.
- b) Bei den Wertungen werden **immer** die Ergebnisse von 12 Spielerinnen einbezogen. Weist eine Mannschaft weniger als 12 Spielerinnen auf, erhält sie festgelegte Zusatzresultate.
- c) Jede Mannschaft ist von jeweils 2 Personen zu betreuen. Diese geben die ausgefüllten Mannschaftsmeldebögen **vor** Beginn des ersten Wettkampfes beim Kommissar ab.
- d) Am Ende erfolgt eine Siegerehrung durch den anwesenden Vertreter des BBW.
- e) Alle Teilnehmer erhalten Urkunden.
- f) Der BBW stellt die SchiedsrichterInnen.

Bei jedem Teilwettkampf bekommen die Mannschaften Wertungspunkte gemäß ihrer Platzierung:

1. Platz	=	4 Punkte
2. Platz	=	3 Punkte
3. Platz	=	2 Punkte
4. Platz	=	1 Punkt

Die Wertungspunkte aus dem Basketballturnier zählen 6-fach, aus dem Basketballtest 2-fach und dem Athletiktest 4-fach.

Beispiel:

Die Mannschaft des 1. BC Musterhausen belegt im

BB Turnier	2. Platz	=	6 x 3	=	18 Punkte
Basketballtest	3. Platz	=	2 x 2	=	4 Punkte
Athletiktest	1. Platz	=	4 x 4	=	16 Punkte

Summe der Wertungspunkte: 38 Punkte

Sollten zwei Mannschaften genau die gleiche Zahl von Wertungspunkten haben, entscheidet für die Endplatzierung der bessere Platz im Basketballturnier.



BASKETBALLVERBAND BADEN-WÜRTTEMBERG e.V.
U14 BBW-Pokal weiblich 2018

Durchführungsbestimmungen

Zeitplan BBW-Pokal U 14 weiblich 2018

Sportschule Steinbach

Freitag

Anreise bis		17.00 Uhr
Abendessen	ab	17.30 Uhr
Athletiktest		19.00 Uhr

Samstag

Spiel 1		09.00 Uhr
Spiel 2		10.30 Uhr
Mittagessen		12.30 Uhr
Spiel 3		15.00 Uhr
Spiel 4		16.30 Uhr
Abendessen		18.00 Uhr
Basketballtest		19.30 Uhr

Sonntag

Spiel 5		08.45 Uhr
Spiel 6		10.15 Uhr
Mittagessen	ca.	12.00 Uhr

Anschließend Siegerehrung / Mittagessen und ABREISE



BASKETBALLVERBAND BADEN-WÜRTTEMBERG e.V.
U14 BBW-Pokal weiblich 2018

Durchführungsbestimmungen

a) Basketballturnier

• **Spielplan:**

U14 BBW-Pokal

Spiel 1: 1. QT - 4. JRL
Spiel 2: 2. QT - 3. JRL

Spiel 3: 2. QT - 4. JRL
Spiel 4: 1. QT - 3. JRL

Spiel 5: 1. QT - 2. QT
Spiel 6: 3. JRL - 4. JRL



BASKETBALLVERBAND BADEN-WÜRTTEMBERG e.V.
U14 BBW-Pokal weiblich 2018

Durchführungsbestimmungen

• **Regeln:**

Spielzeit: 4 x 8 Minuten
2 Minuten Viertelpause, 5 Minuten Halbzeitpause

Verlängerung: je 3 Minuten bis zur Entscheidung

Auszeiten: 2 pro Halbzeit, 1 pro Verlängerung

Fouls: 4 persönliche Fouls
Freiwürfe: ab dem 4. Teamfoul pro Viertel

Spielball: offizieller Basketball Größe 6

Spielereinsatz:

Für Mannschaften, die mit **10, 11 oder 12 Spielerinnen** antreten, gilt folgender Wechselmodus:

- 5 oder 6 Spielerinnen müssen im 1. Viertel spielen. Die anderen 5 oder 6 Spielerinnen müssen im 2. Viertel spielen. Diese zwei Spielgruppen müssen vor Spielbeginn dem Kommissar benannt werden.

- Im 3. und 4. Viertel darf frei gewechselt werden.

Für Mannschaften mit **weniger als 10 Spielerinnen** gilt folgender Wechselmodus:

- Jede Spielerin **muss** in jedem Spiel mindestens ein komplettes Viertel eingesetzt werden (die Zeit kann nicht über mehrere Viertel verteilt werden).

- Jede Spielerin muss in jedem Spiel mindestens ein komplettes Viertel pausieren (die Zeit kann nicht über mehrere Viertel verteilt werden, sofern es die Spieleranzahl (ab 7) erlaubt).

Der Spielereinsatz wird durch den Kommissar kontrolliert.

Ein Verstoß wird mit einem technischen Foul gegen die Bank bestraft und der Spielereinsatz muss sofort korrigiert werden.

Ein wiederholter Verstoß führt zu Spielabbruch und das Spiel geht verloren.

Verteidigung: Die Mann-Mann-Verteidigung ist gemäß den aktuellen MMV-Kriterien des DBB verbindlich vorgeschrieben.
Sie wird vom Kommissar überwacht.



BASKETBALLVERBAND BADEN-WÜRTTEMBERG e.V.
U14 BBW-Pokal weiblich 2018

Durchführungsbestimmungen

b) Basketballtest

Grundsätzlich erfolgt eine Wertung der Mannschaft indem die Einzelresultate addiert werden und die daraus resultierende Summe durch die Teilnehmerzahl dividiert wird.

Aufgaben:

1.) Umsetzen:	1 Minute; Anzahl zählen																																																
2.) Richtungswechsel mit Ball	Die Spielerin muss die Stangen regelgerecht im Dribbling gemäß der Abbildung umlaufen. Die Teilnehmerin hat zwei Versuche. Jede Teilnehmerin einer Mannschaft führt den ersten Versuch aus, dann erfolgt der zweite Durchgang, der bessere Versuch geht in die Wertung. Siehe Abbildung unter d) Richtungswechsel ohne Ball																																																
3.) Wurf-Test:	außerhalb eines 2m-Kreises um den Korb Minute werfen; eigener Rebound pro Treffer 1 Punkt Einzelzeiten werden addiert																																																
4.) Korbleger-Test:	5 rechts mit rechter Hand, 5 links mit linker Hand; Handwechsel nach jedem Korbleger Treffer und Zeit werden bewertet s. Tabelle daraus ergibt sich das Einzelresultat: <table border="1" data-bbox="999 1339 1406 1848" style="margin-left: auto; margin-right: auto;"> <thead> <tr> <th>Treffer</th> <th>Punkte</th> <th>Zeit in Sek.</th> <th>Punkte</th> </tr> </thead> <tbody> <tr><td>10</td><td>10</td><td>< 39</td><td>10</td></tr> <tr><td>9</td><td>9</td><td>< 41</td><td>9</td></tr> <tr><td>8</td><td>8</td><td>< 43</td><td>8</td></tr> <tr><td>7</td><td>7</td><td>< 45</td><td>7</td></tr> <tr><td>6</td><td>6</td><td>< 47</td><td>6</td></tr> <tr><td>5</td><td>5</td><td>< 50</td><td>5</td></tr> <tr><td>4</td><td>4</td><td>< 54</td><td>4</td></tr> <tr><td>3</td><td>3</td><td>< 58</td><td>3</td></tr> <tr><td>2</td><td>2</td><td>< 62</td><td>2</td></tr> <tr><td>1</td><td>1</td><td>=< 66</td><td>1</td></tr> <tr><td>0</td><td>0</td><td>> 66</td><td>0</td></tr> </tbody> </table>	Treffer	Punkte	Zeit in Sek.	Punkte	10	10	< 39	10	9	9	< 41	9	8	8	< 43	8	7	7	< 45	7	6	6	< 47	6	5	5	< 50	5	4	4	< 54	4	3	3	< 58	3	2	2	< 62	2	1	1	=< 66	1	0	0	> 66	0
Treffer	Punkte	Zeit in Sek.	Punkte																																														
10	10	< 39	10																																														
9	9	< 41	9																																														
8	8	< 43	8																																														
7	7	< 45	7																																														
6	6	< 47	6																																														
5	5	< 50	5																																														
4	4	< 54	4																																														
3	3	< 58	3																																														
2	2	< 62	2																																														
1	1	=< 66	1																																														
0	0	> 66	0																																														

Die Zeitnahme erfolgt in gestoppten Zehntelsekunden.



BASKETBALLVERBAND BADEN-WÜRTTEMBERG e.V.
U14 BBW-Pokal weiblich 2018

Durchführungsbestimmungen

Für die Aufgaben 1.) bis 4.) erhält die jeweils erstplatzierte Mannschaft 4 Punkte, die viertplatzierte 1 Punkt. Für die Wertung zählt das durchschnittliche Mannschaftsergebnis. Haben zwei Mannschaften das gleiche Ergebnis, belegen sie den gleichen Platz. Die Summe der Punkte für die Aufgaben 1.) bis 5.) entscheidet über die Rangfolge der Teams. Bei Punktgleichheit belegen sie den gleichen Platz.

Tritt eine Mannschaft mit weniger als 12 Teilnehmerinnen an, bekommt sie pro fehlender

Teilnehmerin für die Aufgabe :

- 1.) **60** Umsetzungen
- 2.) **25** Sekunden
- 3.) **6** Treffer
- 4.) **6** Punkte angerechnet

Liegt ein Einzelergebnis unter dem Streichresultat, so geht dieses erreichte Ergebnis in die Wertung ein.

Für die Einzelergebnisse gibt es nach dem oben beschriebenen System Wertungspunkte. Haben am Ende zwei Mannschaften genau die gleiche Summe von Wertungspunkten, so belegen sie den gleichen Platz.



BASKETBALLVERBAND BADEN-WÜRTTEMBERG e.V.
U14 BBW-Pokal weiblich 2018

Durchführungsbestimmungen

c) Athletiktest

Grundsätzlich erfolgt eine Wertung der Mannschaft indem die Einzelresultate addiert werden und die daraus resultierende Summe durch die Teilnehmerzahl dividiert wird.

Pendelstaffel

Jede Teilnehmerin läuft 1 x von der Grundlinie zur Endlinie des Basketballspielfeldes dann erfolgt der Wechsel zur nächsten Teilnehmerin. Der Wechsel erfolgt durch Abschlagen um eine Malstange herum. Die gestoppte Zeit der Mannschaft geht in die Wertung ein. Tritt eine Mannschaft mit weniger als 12 Teilnehmerinnen an, bekommt sie pro fehlender Teilnehmerin **8 Sek.** angerechnet.

Jump and Reach Test

Jede Teilnehmerin hat 2 Versuche. Es wird der Unterschied zwischen Reichhöhe im Stand (Teilnehmerinnen steht seitlich an der Wand um diese zu ermitteln) und seiner Reichhöhe beim Sprung gemessen. Der Sprung erfolgt mit max. einem Stemmschritt (ein festes Standbein muss erkennbar sein). Die Teilnehmerin führt die 2 Versuche unmittelbar hintereinander aus.

Die Messung erfolgt auf einen Zentimeter Genauigkeit, der bessere Versuch geht in die Wertung ein.

Tritt eine Mannschaft mit weniger als 12 Teilnehmerinnen an, bekommt sie pro fehlender Teilnehmerin **20 cm** angerechnet.

Seilspringen

1 Minute beidbeinige Seilsprünge; pro Durchzug 1 Punkt

Tritt eine Mannschaft mit weniger als 12 Teilnehmerinnen an, bekommt sie pro fehlender Teilnehmerin **40 Durchzüge** angerechnet.



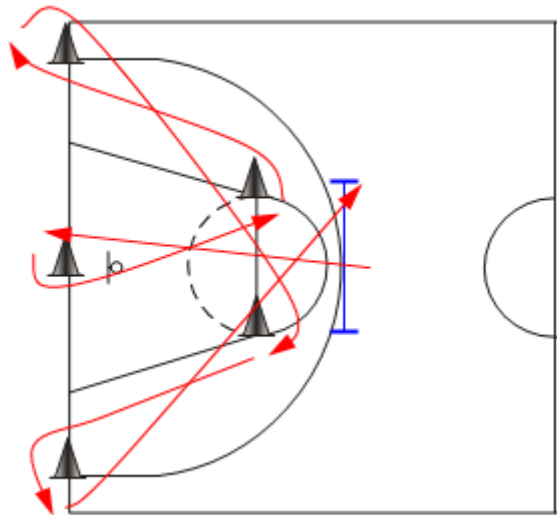
BASKETBALLVERBAND BADEN-WÜRTTEMBERG e.V.
U14 BBW-Pokal weiblich 2018

Durchführungsbestimmungen

Richtungswechsel ohne Ball

Der/die Spieler/in muss die Stangen gemäß der Abbildung umlaufen. Der Start ist an der 3-Punktlinie.

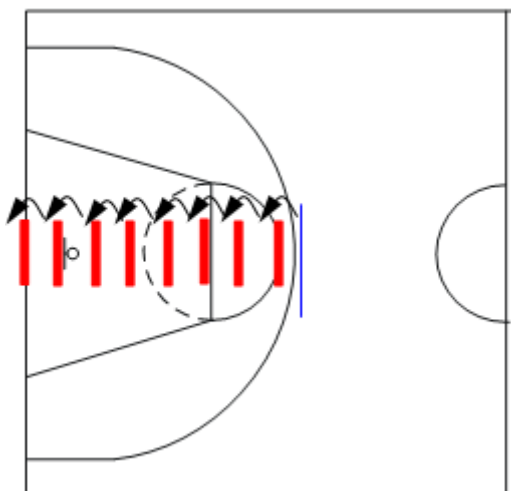
Die Teilnehmerin hat zwei Versuche. Jede Teilnehmerin einer Mannschaft führt den ersten Versuch aus, dann erfolgt der zweite Durchgang, der bessere Versuch geht in die Wertung. Tritt eine Mannschaft mit weniger als 12 Teilnehmerinnen an, bekommt sie pro fehlender Teilnehmerin **22 Sek.** angerechnet.



Side Steps

Der/die Spieler/in muss die Blöcke gemäß der Abbildung und Aufgabeschreibung überlaufen. Die Teilnehmerin hat zwei Versuche. Jede Teilnehmerin einer Mannschaft führt den ersten Versuch aus, dann erfolgt der zweite Durchgang, der bessere Versuch geht in die Wertung. Bei unkorrekter Durchführung zählt der Versuch als ungültig, Folge ist ein Streichresultat.

Tritt eine Mannschaft mit weniger als 12 Teilnehmerinnen an, bekommt sie pro fehlender Teilnehmerin **12 Sek.** angerechnet.



8 Blöcke, 20 cm breit, 10 cm hoch, Abstand Blockmitte zu Blockmitte 1,1 m. Start in Seitwärtsstellung vor dem ersten Block.

Gesamte Strecke wird in Seitwärtsstellung mit Sidesteps (2 Kontakte zwischen den Blöcken), ohne dass sich die Beine kreuzen, hin und zurück absolviert. Hinter dem letzten Block (auf der Grundlinie) haben beide Füße Kontakt, bevor es direkt zurückgeht.

Der Versuch wird nur gewertet, wenn die gesamte Strecke sauber in der Seitwärtsstellung gelaufen wurde.